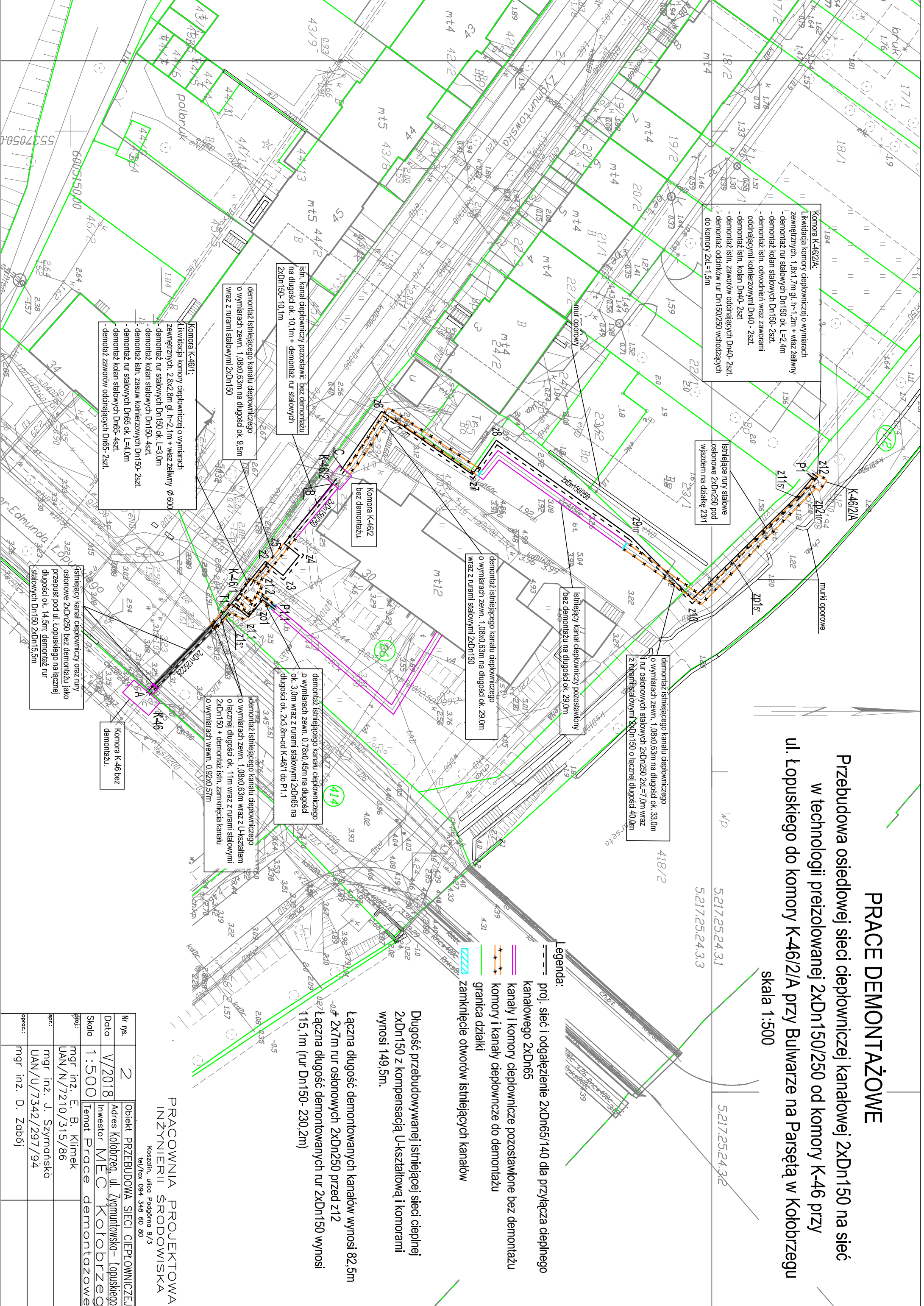


# PRACE DEMONTAŻOWE

Przebudowa osiedlowej sieci ciepłowniczej kanalowej 2xDn150 na sieć w technologii preizolowanej 2xDn150/250 od komory K-46 przy ul. Łopuskiego do komory K-46/2/A przy Bulwarze na Parsętą w Kolobrzegu

skala 1:500



Komora K-46/2/A:  
Likwidacja komory ciepłowniczej o wymiarach zewnętrznych 1,8x1,7m gł. h=1,2m + wiaz żelazny  
-demontaż rur stalowych Dn150 ok. L=2,4m  
-demontaż kolan stalowych Dn150- 2szt.  
-demontaż istn. odwodnień wraz zaworami oddzielającymi komierzowymi Dn40 - 2szt.  
-demontaż istn. kolan Dn40- 2szt.  
-demontaż istn. zaworów oddzielających Dn40- 2szt.  
-demontaż oddalników rur Dn150/250 wchodzących do komory 2xL=1,5m

demontaż istniejącego kanału ciepłowniczego o wymiarach zewn. 1,08x0,63m na długości ok. 9,5m wraz z rurami stalowymi 2xDn150

Komora K-46/1:  
Likwidacja komory ciepłowniczej o wymiarach zewnętrznych 2,8x2,8m gł. h=2,1m + wiaz żelazny Ø 600  
-demontaż rur stalowych Dn150 ok. L=3,0m  
-demontaż kolan stalowych Dn150- 4szt.  
-demontaż istn. zasuw kolektorowych Dn150- 2szt.  
-demontaż rur stalowych Dn65 ok. L=4,0m  
-demontaż kolan stalowych Dn65- 4szt.  
-demontaż zaworów oddzielających Dn65- 2szt.

demontaż istniejącego kanału ciepłowniczego o wymiarach zewn. 0,78x0,45m na długości ok. 3,0m wraz z rurami stalowymi 2xDn65 na długości ok. 2x3,8m-od K-46/1 do P1.1

demontaż istniejącego kanału ciepłowniczego o wymiarach zewn. 1,08x0,63m wraz z U-kształtem o łącznej długości ok. 11m wraz z rurami stalowymi 2xDn150 + demontaż istn. zamknięcia kanału o wymiarach wewn. 0,92x0,57m

istniejący kanał ciepłowniczy oraz rury osłonowe 2xDn250 bez demontażu jako przepustki pod ul. Łopuskiego na łącznej długości ok. 14,5m; demontaż rur stalowych Dn150 2xDn15,5m

demontaż istniejącego kanału ciepłowniczego o wymiarach zewn. 1,08x0,63m na długości ok. 29,0m wraz z rurami stalowymi 2xDn150

istniejący kanał ciepłowniczy pozostawiony bez demontażu na długości ok. 29,0m

demontaż istniejącego kanału ciepłowniczego o wymiarach zewn. 1,08x0,63m na długości ok. 33,0m i rur osłonowych stalowych 2xDn250 2xL=7,0m wraz z rurami stalowymi 2xDn150 o łącznej długości 40,0m

### Legenda:

- proj. sieć i odgałęzienie 2xDn65/140 dla przyłącza ciepłego kanalowego 2xDn65
- kanaly i komory ciepłownicze pozostawione bez demontażu
- komory i kanaly ciepłownicze do demontażu
- granica działki
- zamknięcie otworów istniejących kanałów

Długość przebudowywanej istniejącej sieci ciepłej 2xDn150 z kompensacją U-kształtowa i komorami wynosi 149,5m.

Łączna długość demontowanych kanałów wynosi 82,5m  
-o# 2x7m rur osłonowych 2xDn250 przed z12  
Łączna długość demontowanych rur 2xDn150 wynosi 115,1m (rur Dn150- 230,2m)

PRACOWNIA PROJEKTOWA  
INŻYNIERII ŚRODOWISKA  
Koszalin, ulica Podgórna 9/3  
tel./fax 094 348 80 80

Nr rys.	2	Objekt	PRZEBUDOWA SIECI CIEPŁOWNICZEJ
Data	V/2018	Adres Kolobrzeg, ul. Zygmuntowska - Łopuskiego	
Skala	1:500	Investor	MFC KOLOBRZEZ
proj.:	mgr inż. E. B. Klimek	Temat	Prace demontażowe
oprac.:	mgr inż. J. Szymańska		
oprac.:	mgr inż. D. Ząbój		